

製品仕様書

# CP130-5700K

---

LED キャノピーライト 130W

2024.11.5

**株式会社名古屋ライテック**

愛知県名古屋市港区七番町5丁目10番地  
TEL 052-387-5530 FAX 052-387-5083

## 1. 製品概要

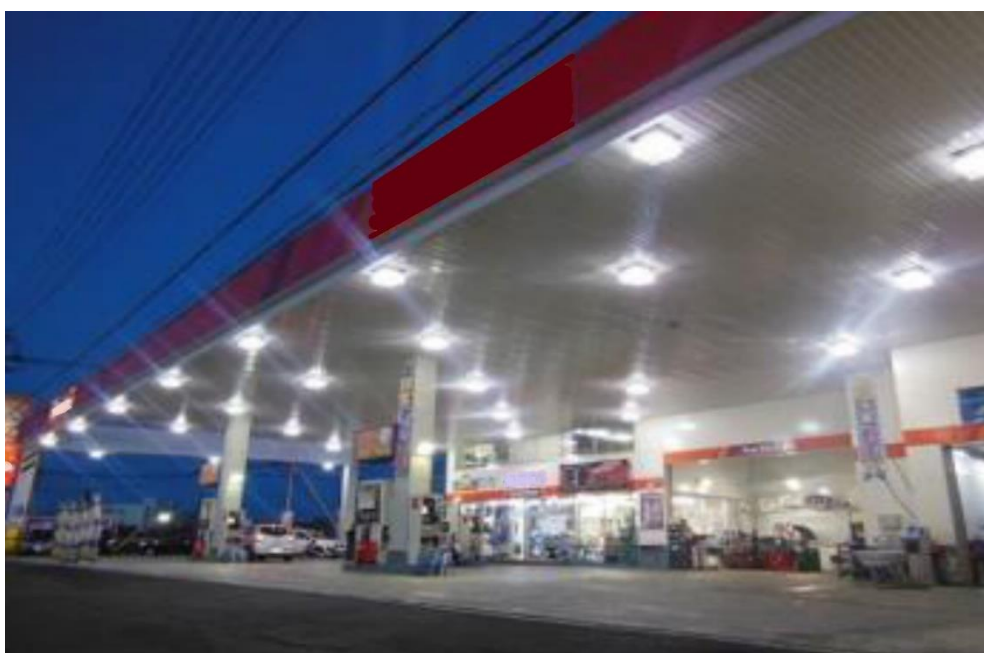
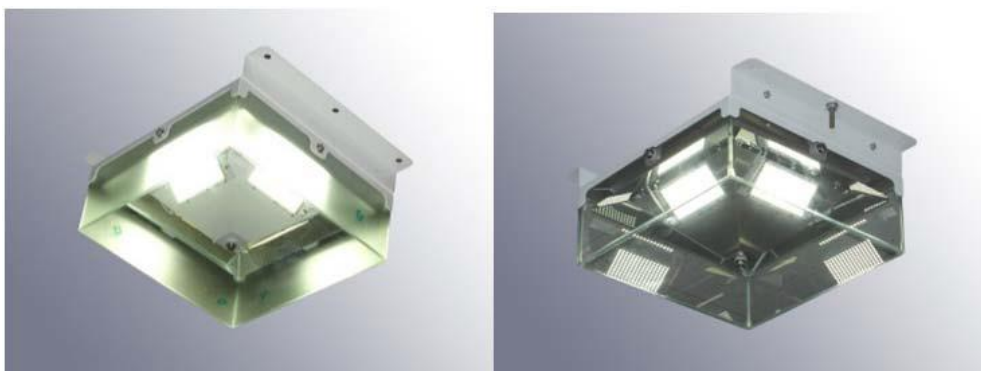
### 1) モデル名

CP130-5700K

### 2) 用途

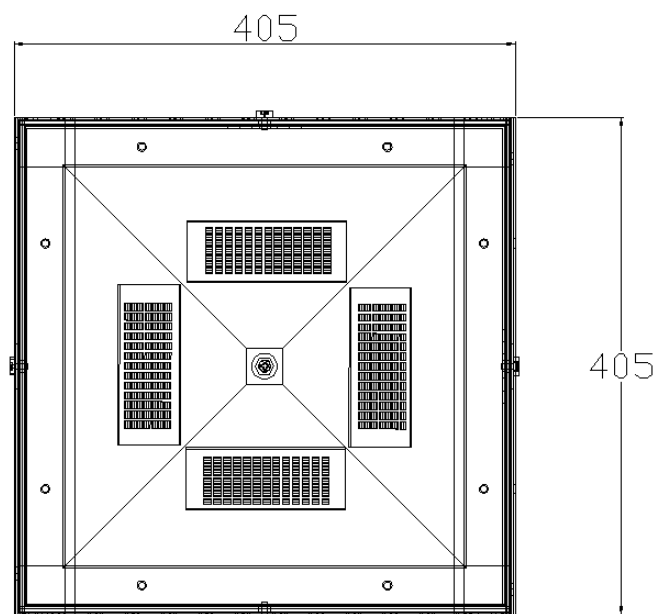
ガソリンスタンドのキャノピー灯など軒下灯として使用

### 3) 製品イメージ

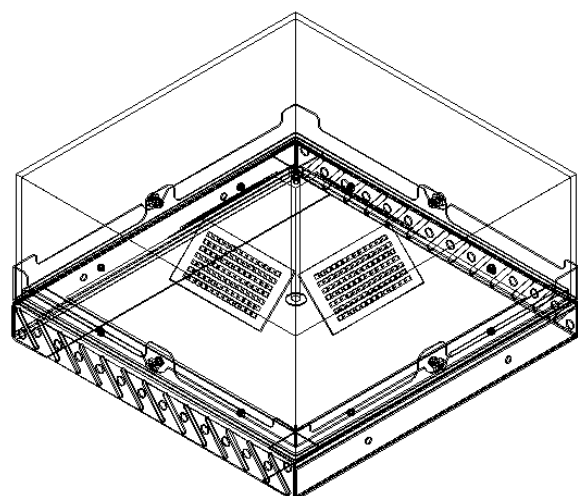


## 2. 製品図面

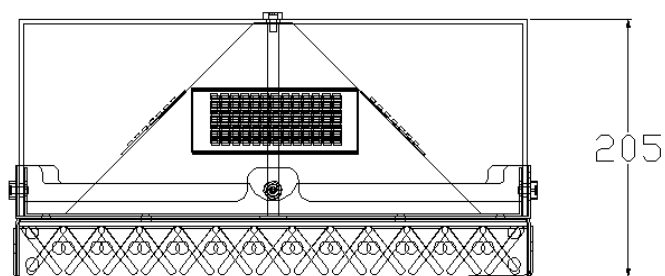
### 1) 本体図面



<平面図>



<立体図>



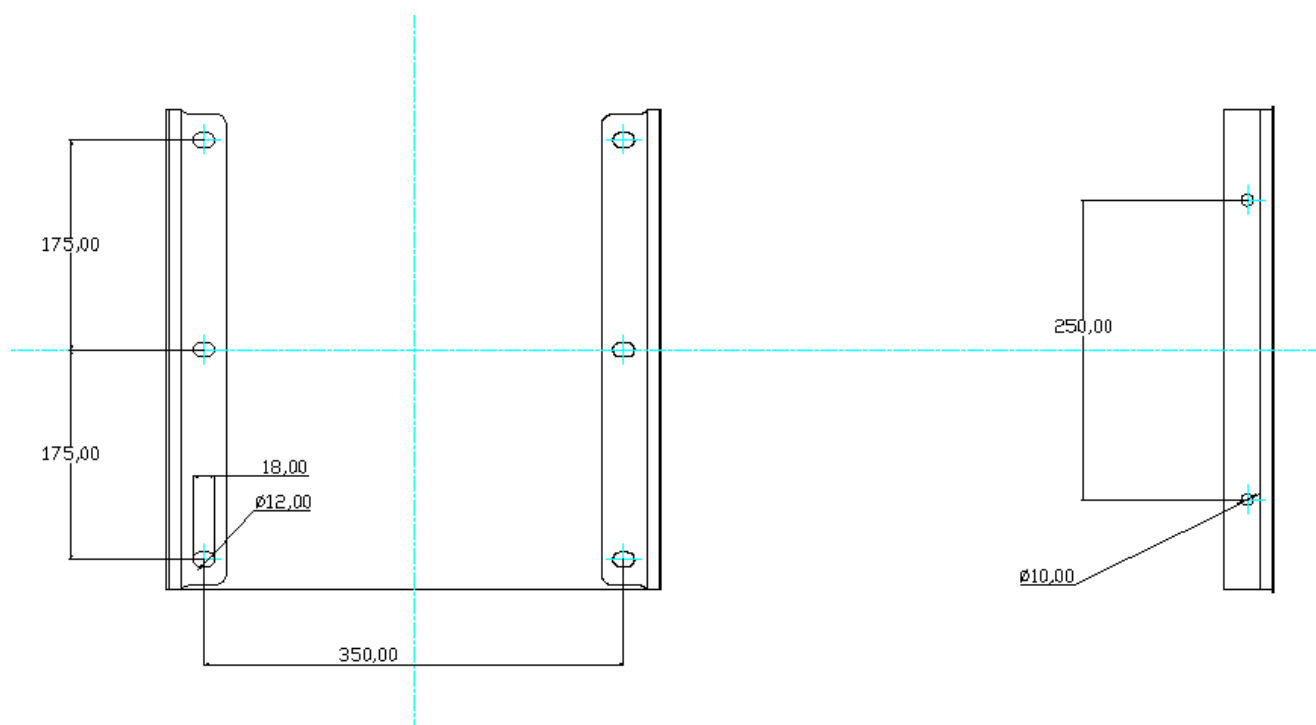
<側面図>

設置は天地逆  
ポリカーボネート面が下

## 2. 製品図面

### 2) ブラケット図面

取り付け穴：M10 ボルトを使用します。  
塩害対策地では使用できません。



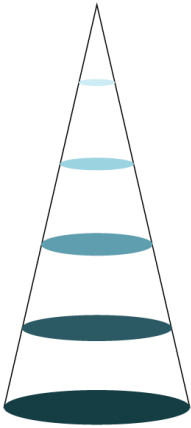
### 3. 製品仕様

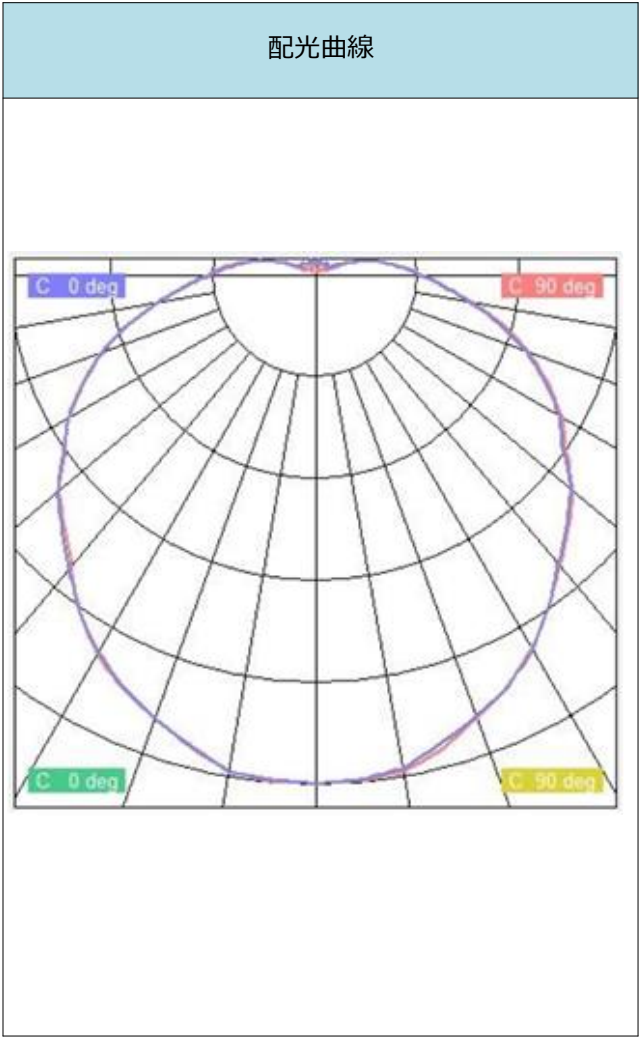
| 項目                                   |              | 仕様              | 単位  | 備考                      |
|--------------------------------------|--------------|-----------------|-----|-------------------------|
| 電<br>気<br>的<br>特<br>性                | 消費電力         | 130             | W   | ±10%                    |
|                                      | 入力電圧         | AC100～277       | Vac | 90～305                  |
|                                      | 周波数          | 50 / 60         | Hz  | 47～63                   |
|                                      | 力率           | > 0.95          | PF  | 115V/ac                 |
| 環<br>境<br>的<br>特<br>性                | 動作温度         | -40～50          | ℃   | -                       |
|                                      | 動作湿度<br>保存湿度 | 10～90           | %RH |                         |
|                                      | 保管温度         | -40～80          | ℃   | -                       |
| 器<br>具<br>仕<br>様<br>及<br>び<br>構<br>造 | サイズ          | 405 X 405 X 205 | mm  | -                       |
|                                      | 重量           | 6.2             | kg  | ±0.5                    |
|                                      | 予想寿命         | 50,000          | Hr  | -                       |
|                                      | LEDチップ       | 5630            | -   | Seoul Semicon<br>ductor |
|                                      | 筐体           | アルミニウム合金        |     |                         |
|                                      | クリアカバー       | ポリカーボネート        |     |                         |
|                                      | ブラケット部       | スチール            |     |                         |

注意事項 \* 屋根下・軒下等に設置のこと。上部から本体内部への水の浸入は厳禁です。  
雨漏り等の水もいけません。不具合の原因となり、保証対象となりませんので  
ご注意ください。

3. 製品仕様

| 項目    |      | 仕様     | 単位   | 備考 |
|-------|------|--------|------|----|
| 光学データ | 色温度  | 5,700  | K    | -  |
|       | 全光束  | 22,100 | lm   | -  |
|       | 発光効率 | 170    | lm/W | -  |
|       | 演色性  | 70     | Ra   | -  |
|       | 配光角  | 180    | o    | -  |

| 直下照度 (lx)   |     |      |
|---|-----|------|
|  | 1M  | 5528 |
|   | 2M  | 1382 |
|   | 3M  | 614  |
|   | 4M  | 346  |
|   | 5M  | 221  |
|   | 6M  | 154  |
|   | 7M  | 113  |
|   | 8M  | 86   |
|   | 9M  | 68   |
|   | 10M | 55   |



## 4. SMPS仕様

### 1) 仕様

Model : UPF150S48CQH

#### 1-1 特徴

### F150CQH Series

150W single output with c.v+c.c circuit and PFC function



- **Constant voltage or current design(C.V+C.C. Mode)**  
(12V:C.V mode only)
- Built-in PFC function ● Wide input range
- Protections:Over current /Over voltage / Short circuit/Over temperature
- IP68 design for outdoor installations
- 100% full load burn-in test
- 3 in 1 dimming function(option:D type)
- Suitable for LED lighting and street lighting applications
- Safety standards : EN61347-1,EN61347-2-13  
K61347-1,K61347-2-13 ,J61347-1,J61347-2-13
- EMC standards : EN55015,EN61000-3-2,3  
EN61547,K00015,K61547,J55015
- Metal case

#### 1-2 電気的特性

| 出力<br>(W) | 定電流領域出力<br>(Vdc) | 定格出力電流<br>(A) | 入力電圧<br>(Vac) | 入力電流<br>(A)<br>@115Vac | 対応周波数<br>(Hz) | 電気の<br>効率<br>(%) | 力率<br>PF |
|-----------|------------------|---------------|---------------|------------------------|---------------|------------------|----------|
| 150       | 24~48            | 3.2           | 100-277       | 1.6                    | 47~63         | 91               | >0.95    |

#### 1-3 主な仕様

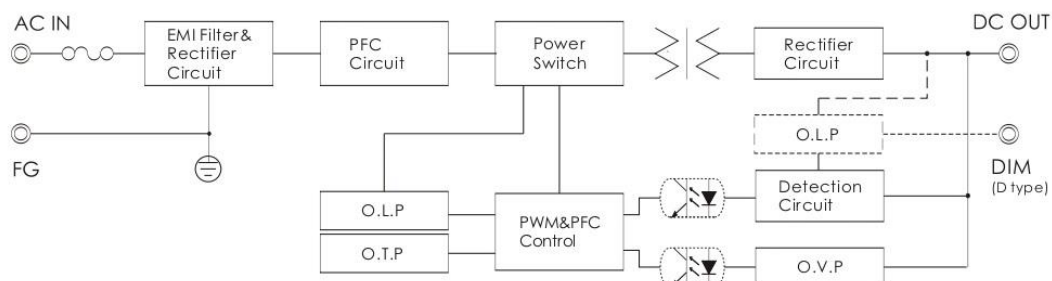
| 項目                  | Min      | Typ     | Max       | Unit | 備考 |
|---------------------|----------|---------|-----------|------|----|
| 入力電圧                | 100      | ~       | 277       | Vac  |    |
| 入力電圧<br>Performance | 90       | ~       | 305       | Vac  |    |
| 入力周波数               |          | 50/60   |           | Hz   |    |
| 使用温度                | -40      | ~       | 70        | ℃    |    |
| 使用湿度                | 20       | ~       | 95        | RH%  |    |
| Dimension           | L<br>223 | W<br>68 | H<br>38.8 | mm   |    |
| Net Weight          |          | 1.05    |           | Kg   |    |
| 防水・防塵等級             |          | 68      |           | IP規格 |    |

## 4. SMPS仕様

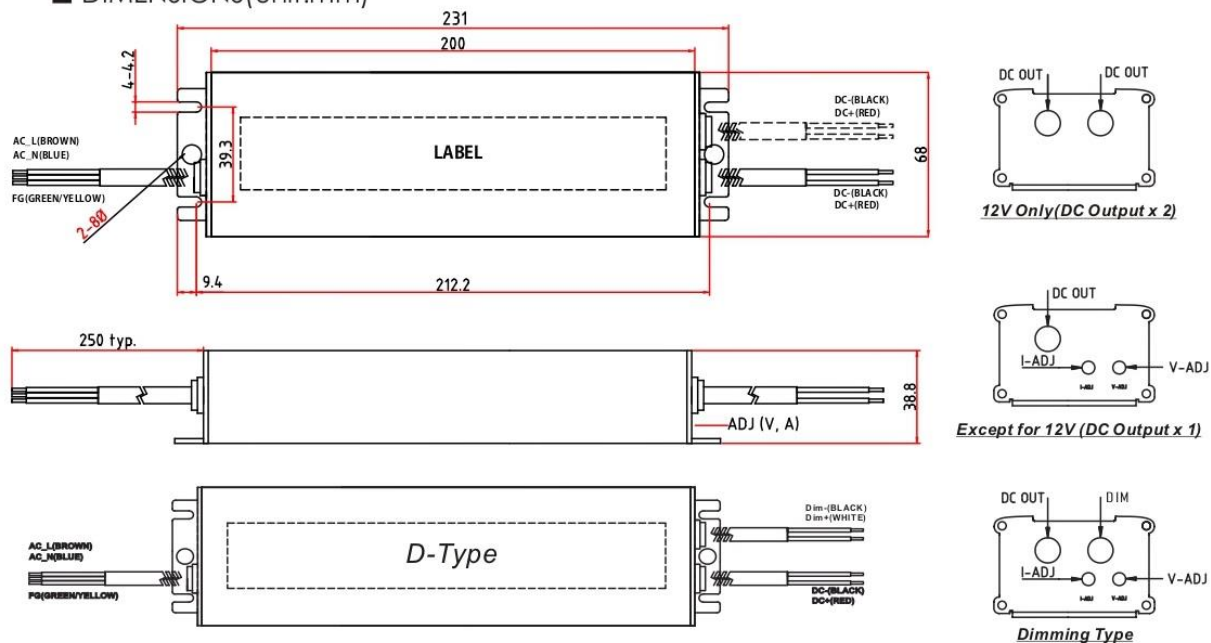
### 2) 電源図面

Model : UPF150S48CQH

#### ■ BLOCK DIAGRAM



#### ■ DIMENSIONS(unit:mm)



Dimension : 231 × 68 × 38.8 mm

Net Weight : 1.04 Kg



## 5. 設置方法

(1)ブラケット部分を本体から取り外す。(下記の赤丸で示したボルトを外すと、ブラケットが取り外せます)



ボルトを  
取り出す。

(2)既存の照明を天井から取り外す。

(3)ブラケット部分を取付サイズに合わせて天井に固定する。(下記の赤丸の穴を使用して天井に固定)



(4)配線を接続後、天井に取り付けられているブラケットに、本体を取り付ける。(下記の赤丸に(1)で外したボルトを取り付けて固定)



### 注意事項

製品を設置する前に必ず電源が遮断されていることを確認して下さい。

## 9. 取扱上の注意



### 安全に関する警告と注意

- ◆ 灯具のアース線は落雷による破壊防止および製品を安全に使用するために、必ず接地処理を施してください。接地処理をしていない場合の破損は、保証対象外となります。
- ◆ 配線作業を行う時には照明の電源を遮断してから作業を行なって下さい。感電及び故障の原因となります。
- ◆ 入力電圧範囲以外の電圧は使用しないで下さい。 火災、感電、故障の原因となります。
- ◆ 電源入力には必ずショートブレーカーを接続してください。漏電などの電氣的事故が発生した場合 感電、火災、故障の原因となります。
- ◆ 本体に水が入らないように注意して下さい。感電、火災、故障の原因となります。屋根下・軒下等への設置を条件としているため、上部から本体内部への水の侵入は厳禁です。雨漏り等による水も不可です。
- ◆ 落下又は強い衝撃を与えないで下さい。 故障、破損の原因となります。
- ◆ 使用者側からは直接修理又は改造をしないでください。 任意修理と改造は感電、破損、火災、誤作動等の事故につながる恐れがありますのでご注意ください。万一、発光部のカバーが外されてLED電極部が露出された場合でも直接LED電極部を手で触らないで 下さい。 感電の恐れがあります。
- ◆ 管理の際には必ず電源を遮断してください。 電源を遮断しない場合は感電の原因となります。
- ◆ 密閉型の灯具には使用しないでください。
- ◆ 電源には接地端子を設けてあります。安全面・雑音低減への配慮も含め合わせてD種（第三種）接地工事を行ってください。
- ◆ 接地工事は「電気設備技術基準」にしたがって確実に行ってください。接地が不完全な場合は、故障の原因になります。また、補償対象外となる場合がありますので、ご注意ください。